

انفاذ
Infath



SQC
1999 Since
مجموعة صالح القرشي العقارية
Saleh Al-Qurashi Real Estate Group

تاريخ المزاد :
07/06/2026
09/06/2026

مزاد
جوهرة الشرقية



مركز الإسناد والتصفية - إنفاذ

مركز الإسناد والتصفية «إنفاذ»، مركز حكومي مستقل إدارياً ومالياً. يختص بالإشراف على أعمال التصفية والبيع للأصول الثابتة والمنقولة والتي تُسند إليه من قبل الجهات القضائية والحكومية كتصفية الشركات والشركات والصناديق والمساهمات، وذلك من خلال إسنادها إلى الجهات المتخصصة فنياً والإشراف على أعمالها. للإسهام في تسريع عملية استيفاء الحقوق.



مجموعة صالح القرشي العقارية

تعد مجموعة صالح القرشي من الشركات السعودية البارزة في القطاع العقاري ، إذ استطاعت عبر سنوات من الخبرة أن ترسخ مكانتها كجهة موثوقة تقدم حلولاً عقارية تعتمد على الشفافية والجودة ، وتميزت بقدرتها على تنظيم مزادات عقارية توفر فرصاً استثمارية متنوعة تلبي احتياجات الأفراد والشركات ، مع تقديم تجربة مزايده تعتمد على الوضوح والاحترافية في جميع مراحل البيع ، مما جعلها وجهة مفضلة للراغبين في الحصول على عقارات بأسعار تنافسية وعروض موثوقة ، وبفضل التزامها الدائم بالمعايير العالية في خدمة العملاء أصبحت المجموعة علامة بارزة في عالم المزادات العقارية داخل المملكة.

مزا جوهرة الشرقية



تعلن مجموعة صالح القرشي العقارية عن البيع بالمزاد العلني الإلكتروني تحت إشراف مركز الإسناد والتصفية "إنفاذ" وبقرار من محكمة التنفيذ وذلك عبر منصة مباشر للمزادات.

بداية المزاد

الأحد 7 يونيو 2026



10:00 ص



نهاية المزاد

الثلاثاء 9 يونيو 2026



من الساعة 4 م حتى الساعة 5:10 م



منصة مباشر للمزادات



بيان العقارات

نوع العقار	المدينة	الحي	المساحة م ²	رقم المخطط	رقم القطعة	رقم اللصك	رقم طلب التنفيذ	مبلغ شحن المحفظة
سكني / تجاري	حفر الباطن	الخالدية	690 م	45/9	12/10	332514004715 332516002189	403094700063147	44,000
سكني / تجاري	حفر الباطن	الخالدية	652.5 م	45/9	(3) / (1)	432509004300 232503006108	403094700063147	23,000
أرض سكنية	مدينة العليا	الربيع	685.5 م	79/10	أ/18	734002001201	403094700055118	3,000
بيت سكني	حفر الباطن	العزيزية	280 م	816 / 26	هـ-16-4	360652003690	403094700064590	2,000
فيلا سكنية	حفر الباطن	الفيحاء	600 م	16 / ت / ح	726	399077000744	401044501194815	11,000
أرض سكنية	حفر الباطن	الفيحاء	800 م	16 / ت / ح	875	332501004631	403094600030481	8,000
سكني	حفر الباطن	الخالدية	337.5 م	45/9	3	995309009161	401014602964799	8,000
سكني	حفر الباطن	الروضة	400 م	141/9	189	295309006185	401044601524078	10,000
فيلا سكنية	حفر الباطن	الورود	450 م	ش / ر / 133 / ح	457	395309004894	401044501240510	12,000
فيلا سكنية	حفر الباطن	الصناعية	480 م	99/9	381	395309001810	401014603077512	5,000
فيلا سكنية	حفر الباطن	الصناعية	400 م	99/9	69	295309001893	401014501924457	9,000



01

تغلق المزايدة
على العقار

09/06/2026

يوم الثلاثاء الساعة 4:00 م

وصف العقار

العقار عبارة عن عمارة مكونة من 3 ادوار بواجهة جنوبية كل دور مكون من 6 شقق كل شقة مكونة من 3 غرف وصالة ومطبخ ودورتين مياه

النوع	عمارة	المساحة م ²	690 م ²	شمالاً	قطعة رقم (9) قطعة رقم (11)
رقم الصك	332516002189/332514004715	الاستخدام	سكني / تجاري	جنوباً	شارع عرض 30 م
رقم المخطط	45/9	الحي	الخالدية	شرقاً	قطعة رقم (8)
رقم القطعة	12/10	شيك الدخول	44,000	غرباً	قطعة رقم (14)

الحدود

الأطوال

شمالاً	30 م
جنوباً	30 م
شرقاً	23 م
غرباً	23 م

معلومات إضافية

ملاحظات:

- يوجد اختلاف بين الصك و الطبيعة في البيانات المساحية للعقار وهي موضحة بالرفع المساحي المرفق
- يوجد صندوق خدمات خارج حدود العقار في الجهة الجنوبية الشرقية
- يوجد غرفة كهرباء داخل حدود العقار في الجهة الجنوبية الشرقية
- يوجد مصعد

موقع العقار

الرفع المساحي

صور إضافية



02

تغلق المزايمة
على العقار

09/06/2026

يوم الثلاثاء الساعة 4:07 م

وصف العقار

العقار عبارة عن عمارة مكونة من دورين بواجهة جنوبية وشرقية ، الدور الأرضي مكون من 4 محلات تجارية وشقتين كل شقة مكونة من 3 غرف وصالة ومطبخ ودورتين مياه والدور الأول مكون من شقتين كل شقة مكونة من 3 غرف وصالة ومطبخ ودورتين مياه

النوع	عمارة	المساحة م ²	652.5 م ²
رقم الصك	232503006108/432509004300	الاستخدام	سكني / تجاري
رقم المخطط	45/9	الحي	الخالدية
رقم القطعة	(3) / (1)	شيك الدخول	23,000

شمالاً	قطعة رقم 5
جنوباً	شارع عرض 30م
شرقاً	شارع عرض 15م
غرباً	قطعة رقم 2 و قطعة رقم 4

الحدود

شمالاً	22.5 م
جنوباً	22.5 م
شرقاً	29 م
غرباً	29 م

الأطوال

معلومات إضافية

ملاحظات:

- يوجد اختلاف بين الصك و الطبيعة في البيانات المساحية للعقار وهي موضحة بالرفع المساحي المرفق.

موقع العقار

الرفع المساحي

صور إضافية



03

وصف العقار

أرض فضاء

تغلق المزايمة
على العقار

09/06/2026

يوم الثلاثاء الساعة 4:14 م

شمالاً
جنوباً
شرقاً
غرباً

قطعة 17 / أ
شارع 5م
شارع 5م
قطعة 19 / أ

الحدود

المساحة 685.5 م²
الاستخدام
الحي
شيك الدخول

سكني
الربيع
3,000

النوع
رقم الصك
رقم المخطط
رقم القطعة

أرض سكنية
734002001201
79/10
أ / 18

شمالاً
جنوباً
شرقاً
غرباً

30 م
27 م
20 م
23 م

الأتوال

معلومات إضافية

ملاحظات:

- يوجد اختلاف بين الصك و الطبيعة في البيانات المساحية للعقار وهي موضحة بالرفع المساحي المرفق.

موقع العقار

الرفع المساحي

صور إضافية



04

وصف العقار

العقار عبارة عن بيت دور أرضي مكون من غرف بدون أسقف

تفعل المزايدة
على العقار

09/06/2026

يوم الثلاثاء الساعة 4:21 م

شمالاً 3 القطعة
جنوباً شارع 15 م
شرقاً 2 القطعة
غرباً 6 القطعة

الحدود

المساحة 280 م²
الاستخدام سكني
الحي العزيبية
شيك الدخول 2,000

النوع بيت سكني
رقم الصك 360652003690
رقم المخطط 816 / 26
رقم القطعة هـ-16-4

شمالاً 14 م
جنوباً 14 م
شرقاً 20 م
غرباً 20 م

الأطوال

معلومات إضافية

ملاحظات:

- يوجد اختلاف بين الصك و الطبيعة في البيانات المساحية للعقار وهي موضحة بالرفع المساحي المرفق.
- كيايل الكهرباء والعدادات للعقار منزوعة

موقع العقار

الرفع المساحي

صور إضافية



05

تغلق المزايمة
على العقار

09/06/2026

يوم الثلاثاء الساعة 4:28 م

وصف العقار

العقار عبارة عن فيلا سكنية تحت التشطيب مكونه من دورين وملحق علوي | الدور الأرضي : مجلسين + صالة + غرفة طعام + مطبخ + مستودع + غرفة + دورتين مياه , الدور الأول : صالة + خمس غرف نوم + أربع دورات مياه + بلكونه , الملحق العلوي : صالة + غرفة غسيل + غرفة خادمة + غرفة نوم + دورة مياه

شمالاً 728 قطعة رقم
جنوباً 724 قطعة رقم
شرقاً 727 قطعة رقم
غرباً مواقف سيارات

الحدود

المساحة 600 م²
الاستخدام سكني
الحي الفيحاء
شيك الدخول 11,000

النوع فيلا سكنية
رقم الصك 399077000744
رقم المخطط 16 / ت / ح
رقم القطعة 726

شمالاً 30 م
جنوباً 30 م
شرقاً 20 م
غرباً 20 م

الأطوال

معلومات إضافية

ملاحظات:

- يوجد اختلاف بين الصك و الطبيعة في البيانات المساحية للعقار وهي موضحة بالرفع المساحي المرفق.

موقع العقار

الرفع المساحي

صور إضافية



06

وصف العقار

أرض فضاء

تغلق المزايمة
على العقار

09/06/2026

يوم الثلاثاء الساعة 4:35 م

شمالاً
جنوباً
شرقاً
غرباً

قطعة 840-841
قطعة رقم 877
موقف سيارات
قطعة رقم 876

الحدود

المساحة م² 800
الاستخدام
الحي
شيك الدخول

سكني
الفيحاء
8,000

النوع
رقم الصك
رقم المخطط
رقم القطعة

أرض سكنية
332501004631
16 / ت / ح
875

شمالاً
جنوباً
شرقاً
غرباً

40 م
40 م
20 م
20 م

الأتوال

معلومات إضافية

ملاحظات:

- يوجد اختلاف بين الصك و الطبيعة في البيانات المساحية للعقار وهي موضحة بالرفع المساحي المرفق.

موقع العقار

الرفع المساحي

صور إضافية



07

وصف العقار

فيلا مكون من دور وتحتوي على صالة ومطبخ و 5 غرف و دورتين مياه بواجهة شمالية

يوم الثلاثاء الساعة 4:42 م
09/06/2026

تفلق المزايدة
على العقار

شمالاً شارع عرض 15 م
جنوباً قطعة رقم 4
شرقاً قطعة رقم 1
غرباً قطعة رقم 5

الحدود

المساحة م² 337.50
الاستخدام سكني
الحي الخالدية
شيك الدخول 8,000

النوع فيلا
رقم الصك 995309009161
رقم المخطط 45/9
رقم القطعة 3

شمالاً 15 م
جنوباً 15 م
شرقاً 22.5 م
غرباً 22.5 م

الأطوال

معلومات إضافية

ملاحظات:

- يوجد اختلاف بين الصك و الطبيعة في البيانات المساحية للعقار وهي موضحة بالرفع المساحي المرفق.

موقع العقار

الرفع المساحي

صور إضافية



08

تفعلق المزايذة
علل العقار

يوم اللئاء الساعة 4:49 م
09/06/2026

وصف العقار

ور مكوو من مجلسين و مقلط و صالة و مطبخ و 3 دورات مياه و 4 غرف

شمالاً قطعة رقم 190
جنوباً شارع عرض 15 م
شرقاً قطعة رقم 187
غرباً قطعة رقم 191

الحدود

المساحة 400 م²
الاستخدام سكني
الحي الروضة
شيك الدخول 10,000

النوع دور أرضي
رقم الصك 295309006185
رقم المخطط 141/9
رقم القطعة 189

شمالاً 20 م
جنوباً 20 م
شرقاً 20 م
غرباً 20 م

الأطوال

معلومات إضافية

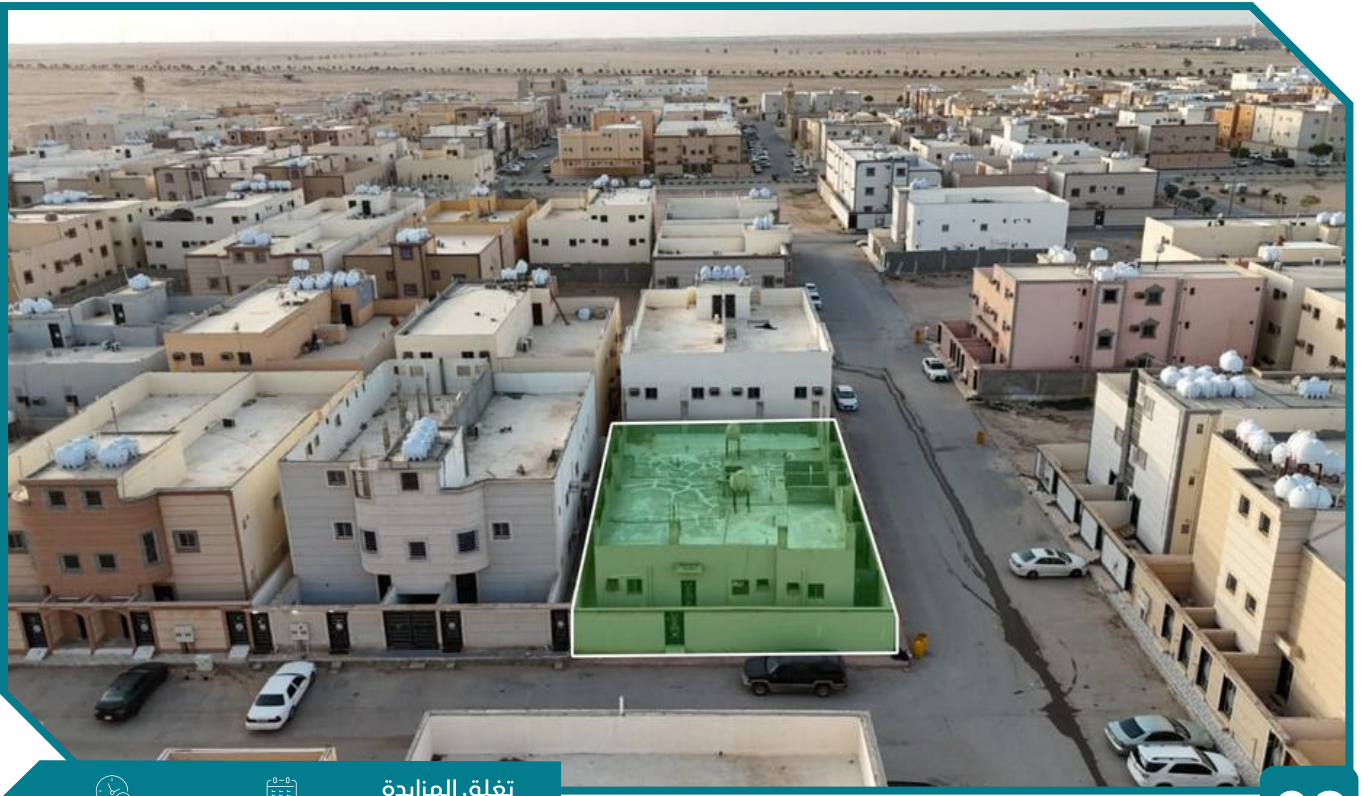
ملاحظات:

- يوجد اختلاف بين الصك و الطبيعة في البيانات المساحية للعقار وهي موضحة بالرفع المساحي المرفق.

موقع العقار

الرفع المساحي

صور إضافية



09

تغلق المزايدة
على العقار

09/06/2026

يوم الثلاثاء الساعة 4:56 م

وصف العقار

العقار عبارة عن فيلا مكوناتها شقتين كل شقة بمدخل مستقل .
مكونات الشقة مجلس و صالة و غرفتين و مطبخ و دورتين مياه.

شمالاً شارع 15 م
جنوباً قطعة 459
شرقاً شارع 15 م
غرباً قطعة 458

الحدود

المساحة 450 م²
الاستخدام سكني
الحي شيك الدخول
الورود 12,000

النوع فيلا سكنية
رقم الصك 395309004894
رقم المخطط ش / ر / 133 / ح
رقم القطعة 457

شمالاً 25 م
جنوباً 25 م
شرقاً 18 م
غرباً 18 م

الأطوال

معلومات إضافية

ملاحظات:

- يوجد اختلاف بين الصك و الطبيعة في البيانات المساحية للعقار وهي موضحة بالرفع المساحي المرفق.

موقع العقار

الرفع المساحي

صور إضافية



10

وصف العقار

العقار عبارة عن فيلا دور ارضي وحدتين سكنيتين, كل وحدة تتكون من صالة ومجلس وغرفة و مطبخ ودورة مياه.

تفعل المزايدة
على العقار
يوم الثلاثاء الساعة 5:03 م
09/06/2026

النوع	فيلا سكنية
رقم الصك	395309001810
رقم المخطط	99/9
رقم القطعة	381
المساحة م ²	480 م ²
الاستخدام	سكني
الحي	الصناعية
شيك الدخول	5,000

شمالاً
جنوباً
شرقاً
غرباً

قطعة رقم 383
قطعة رقم 379
شارع عرض 20 م
قطعة رقم 382

الحدود

شمالاً 20 م
جنوباً 20 م
شرقاً 24 م
غرباً 24 م

الأطوال

معلومات إضافية

ملاحظات:

- يوجد اختلاف بين الصك و الطبيعة في البيانات المساحية للعقار وهي موضحة بالرفع المساحي المرفق.

موقع العقار

الرفع المساحي

صور إضافية



11

تفعلق المزايعة
على العقار

09/06/2026

يوم الثلاثاء الساعة 5:10 م

وصف العقار

العقار عباره عن فيلا مقسمة الى وحدتين سكنية دورين - كل وحدة مكونة من :-
دور ارضي مكون من ديوانيه ومطبخ ودوره مياه | دور اول مكون من غرفتين ودوره مياه

النوع	فيلا سكنية	المساحة م ²	400 م ²
رقم الصك	295309001893	الاستخدام	سكني
رقم المخطط	99/9	الحي	الصناعية
رقم القطعة	69	شيك الدخول	9,000

الحدود	شمالاً	قطعة 70
	جنوباً	شارع عرض 15م
	شرقاً	قطعة رقم 67
	غرباً	قطعة رقم 71

الأطوال	شمالاً	20 م
	جنوباً	20 م
	شرقاً	20 م
	غرباً	20 م

معلومات إضافية

ملاحظات:

- يوجد اختلاف بين الصك و الطبيعة في البيانات المساحية للعقار وهي موضحة بالرفع المساحي المرفق.

موقع العقار

الرفع المساحي

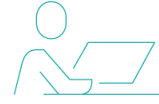
صور إضافية

شروط الدخول بالمزاد

- التسجيل في منصة مباشر للمزادات.
- سداد مبلغ المشاركة بالقيمة المحددة لكل أصل عن طريق منصة مباشر للمزادات ويعتبر المبلغ جزءًا من الثمن لمن يرسو عليه المزاد ولا يحق له استرداده، وفي حالة رسو المزاد يتم سداد بقية المبلغ فور صدور فاتورة السداد وذلك خلال مدة التحصيل المعتمدة .
- عند رسو المزاد على المشتري، يتم سداد المبلغ شاملًا قيمة السعي فورًا، وفي حال تعذر السداد خلال ثلاثة أيام عمل من تاريخ صدور محضر الترسية فيعاد البيع على حساب المشتري المتخلف عن السداد، ويتحمل المشتري المتخلف تكاليف إعادة البيع على حسابه وللمركز الحق في تمديد الفترة من ثلاثة أيام إلى عشرة أيام إذا دعت الحاجة.
- المعاينة للأصل خلال فترة الإعلان.
- يسقط خيار المجلس حال رسو المزاد.
- يلتزم من يرسو عليه المزاد بسداد مبلغ السعي 2.5% من ثمن البيع شاملًا لضريبة القيمة المضافة .
- يلتزم المشتري بسداد ضريبة التصرفات العقارية بقيمة 5% من ثمن البيع وذلك خلال فترة التحصيل المحددة أعلاه.
- تم الإعلان بناءً على البيانات والمواصفات الواردة في وثيقة العقار ولا يتحمل المركز أدنى مسؤولية عن أي اختلاف في العقار على أرض الواقع عما هو مدون في الوثيقة.
- يتم البيع والإفراغ وفقًا لقواعد مركز الإسناد والتصفية «إنفاذ».

خطوات المشاركة في المزاد الإلكتروني

1



تسجيل الدخول لمنصة
مباشر للمزادات

2



استعراض المزادات

3



سداد قيمة المشاركة في
المزاد (قابلة للإسترداد)

4



اختيار مزاد (جوهرة الشرقية)
والدخول للمشاركة

5



الفوز بالمزاد



امسح او اضغط للدخول
على المنصة الإلكترونية



مجموعة صالح القرشي
SALEH ALQURASHI GROUP

يقام المزاد

منصة مباشر للمزادات

إلى الثلاثاء
9 يونيو - 2026
من الساعة 4 م إلى
الساعة 5:10 م



من الأحد
7 يونيو - 2026
10 صباحا



للتواصل والاستفسار

0599102197 / 0503893964 / 0567616765



Sqccgroup

